

PAP 기능 정의 (6-1차)

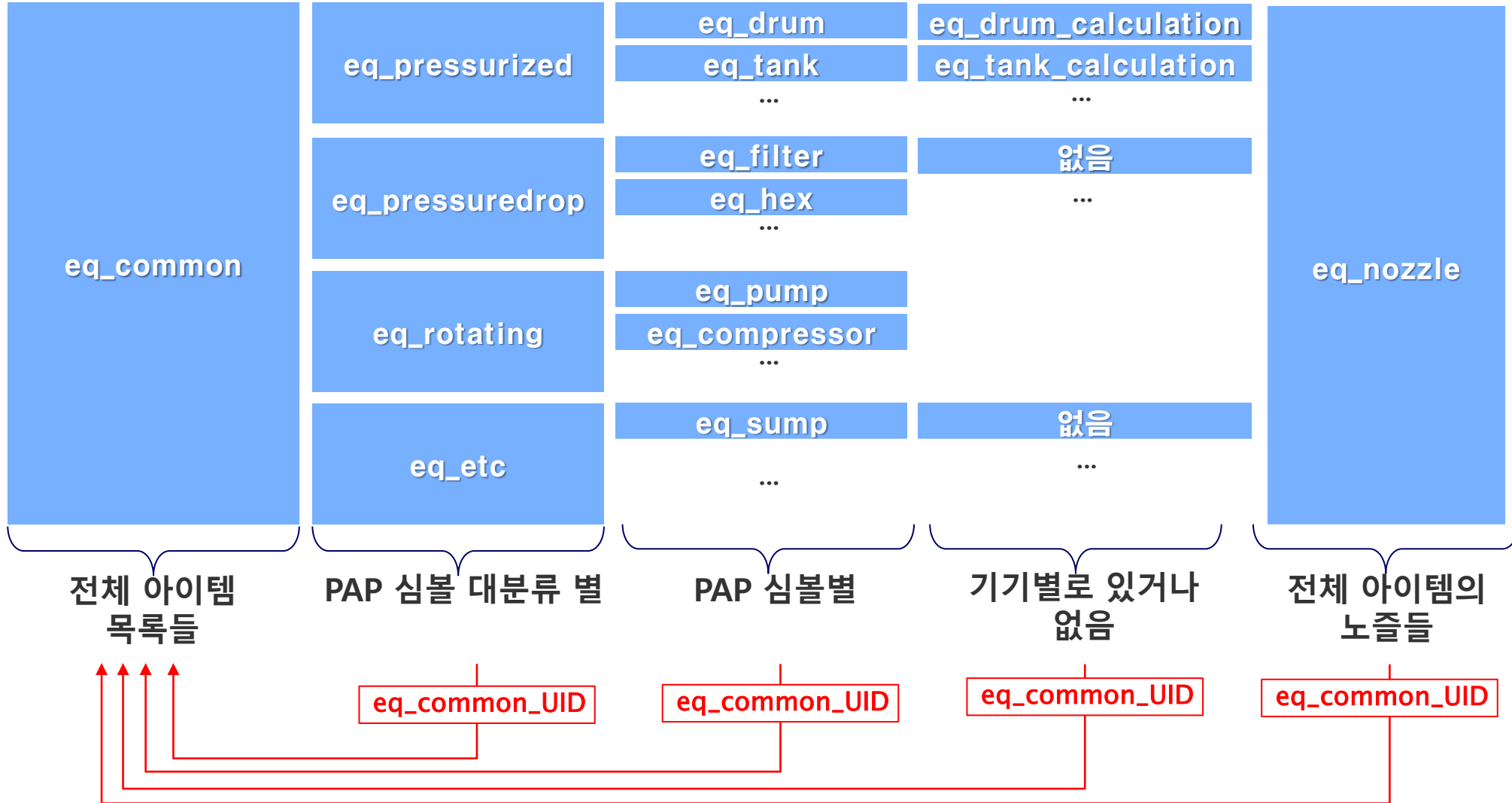
Equipment DB / UI / 데이터 연동-1

공정설계팀/화공기술센터

2020.07.28

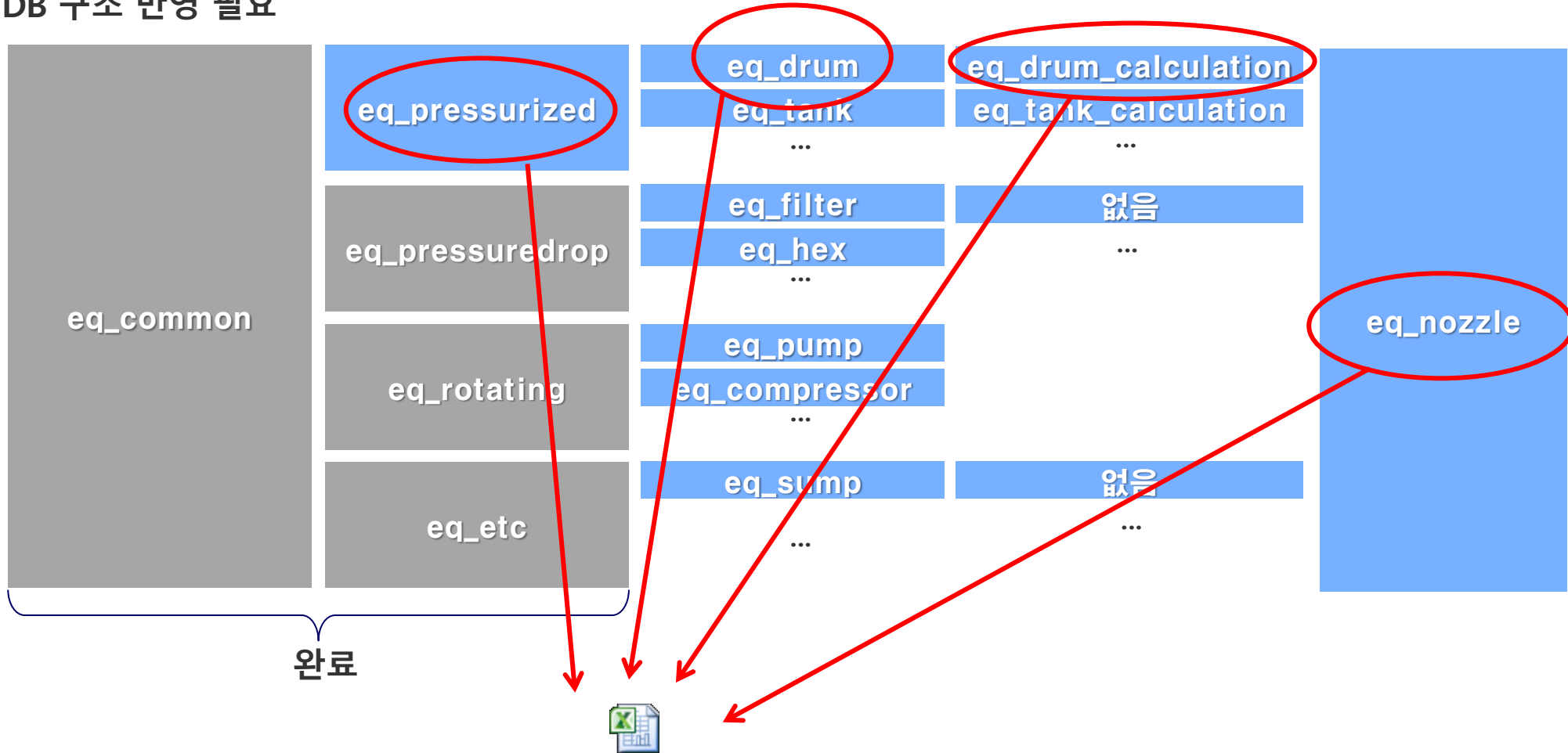
1. EQ DB 테이블 생성

[EQ] 테이블의 전체 구조. 총 5단 구성 연동. eq_common 이하 4개는 동등한 level



1. EQ DB 테이블 생성

DB 구조 반영 필요



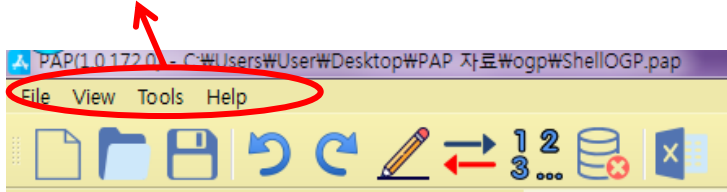
eq의 attribute

노란색: 수정필요 및 신규 추가 title

녹색: eq_common_UID 라는 FK (delete 도 같이)

2. EQ Data 용 UI 생성

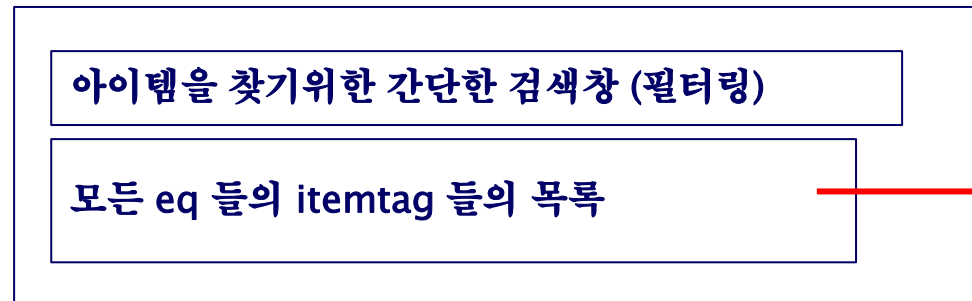
- PAP 의 상단 메뉴에 data input 이라는 신규 부분 생성



- 하위 메뉴 목록은 아래와 같이 3개로 구성

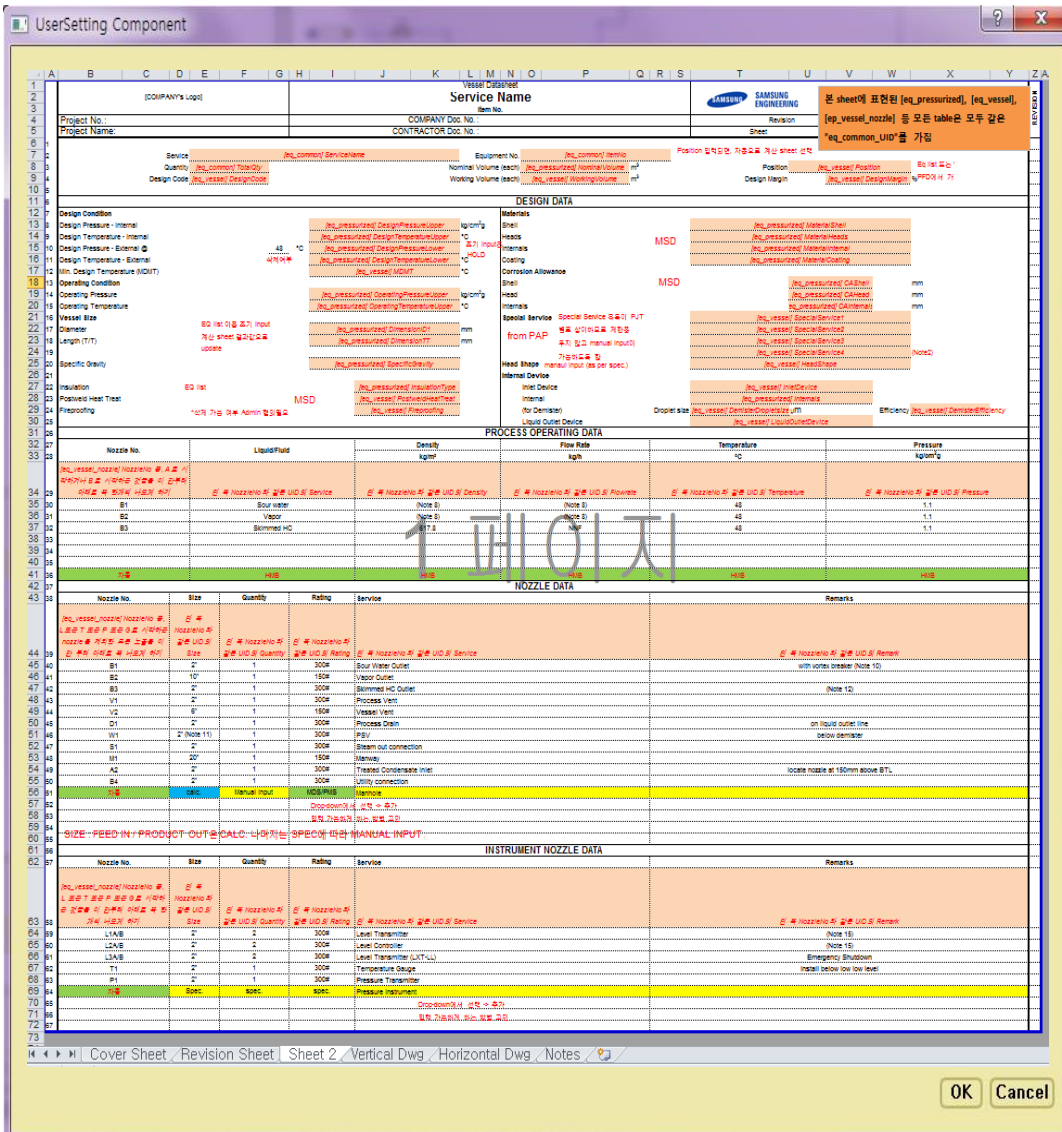
[preliminary eq data input]
[calculation sheet]
[export eq data sheet]

- 이 중, 이거 실행시 eq_common 의 모든 아이템들을 담은 적당한 UI를 띄워서 1개 아이템을 선택하게 함



1개 아이템 선택 후,,,,,
(뒷장) →

2. EQ Data 용 UI 생성



Vessel Standard DS

- 첨부 엑셀파일을 PAP 의 UI 창에 왼쪽 예시와 같이 띄워야 함

- 이때 eq 관련 DB 들 (총5개) reading 하여 값을 뿌려줘서 UI 생성시킴 (sheet2) (첨부에 주소 매핑되어 있음)

- 여기서 뭔가 작업 후 "save" 를 하면 매핑되어 있는 주소에 insert 시킴

- 이때 data source 는 "StandardDS"

- 또한 비정형 데이터가 있는 시트는 뒷장 방안에 따라 별도 저장

3. EQ Data 용 비정형 데이터 처리

<검토요청>

- 대상: 앞장 첨부 엑셀파일 중, 아래 시트들은 graphic 및 long text (비정형 데이터) 가 담겨있는데, 이것도 대상으로 data 저장/관리가 필요함.

Vertical Dwg / Horizontal Dwg / Notes

- 1안: 엑셀 시트를 파일 자체 저장함
- eq DB 에는 path 만 있고,
- Storage 공간 어딘가에 있는 파일을 불러와서 UI에 view 생성 시킴.
- 저장 시에는 그 storage 공간에 파일을 저장하는 개념

또는,,,,,

- 2안: eq DB 내에 엑셀파일 시스템 자체를 저장
- Item 별로 있으나 revision 시마다 저장됨

- 기타 3안 등,, 구현 방안 협의 필요

