

ID2 Report

사용자 매뉴얼

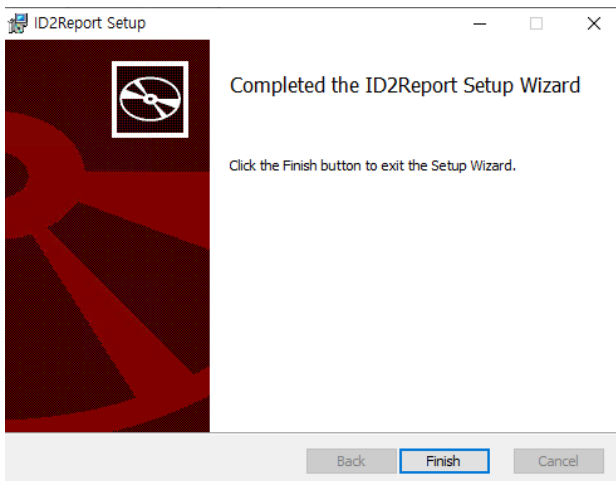
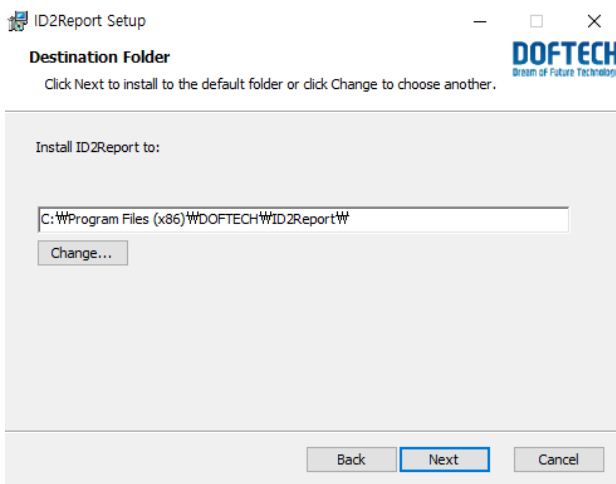
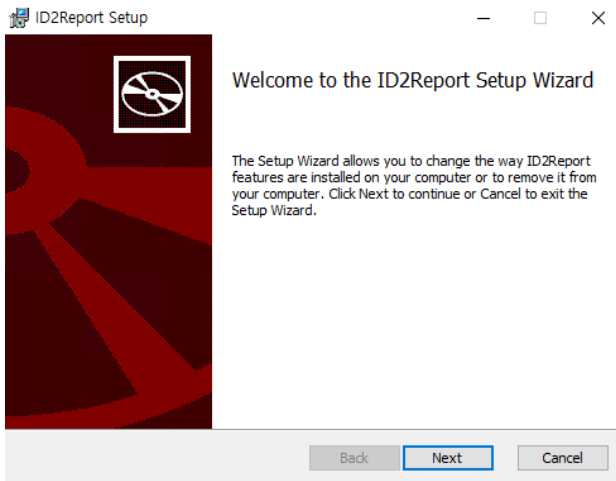
INDEX

1	설치	3
1.1	프로그램 설치	3
1.2	프로그램 실행	3
2	프로그램 사용 방법	4
2.1	프로젝트 선택	4
2.2	Report 출력 실행	6

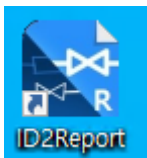
1 설치

1.1 프로그램 설치

- Next를 눌러 설치하면 됩니다.



1.2 프로그램 실행



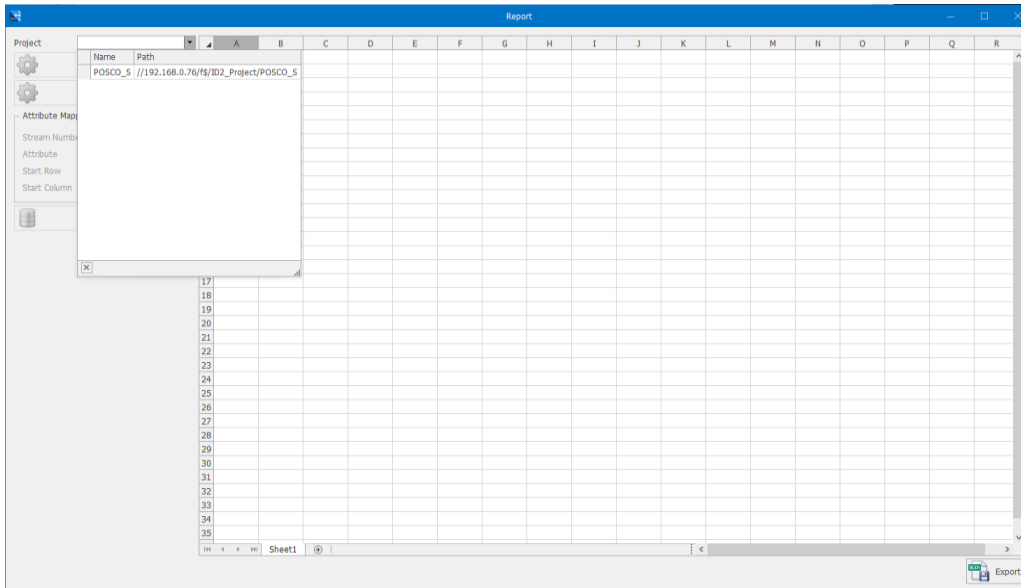
- 바탕화면의 ID2Report 아이콘을 더블 클릭합니다.

2 프로그램 사용 방법

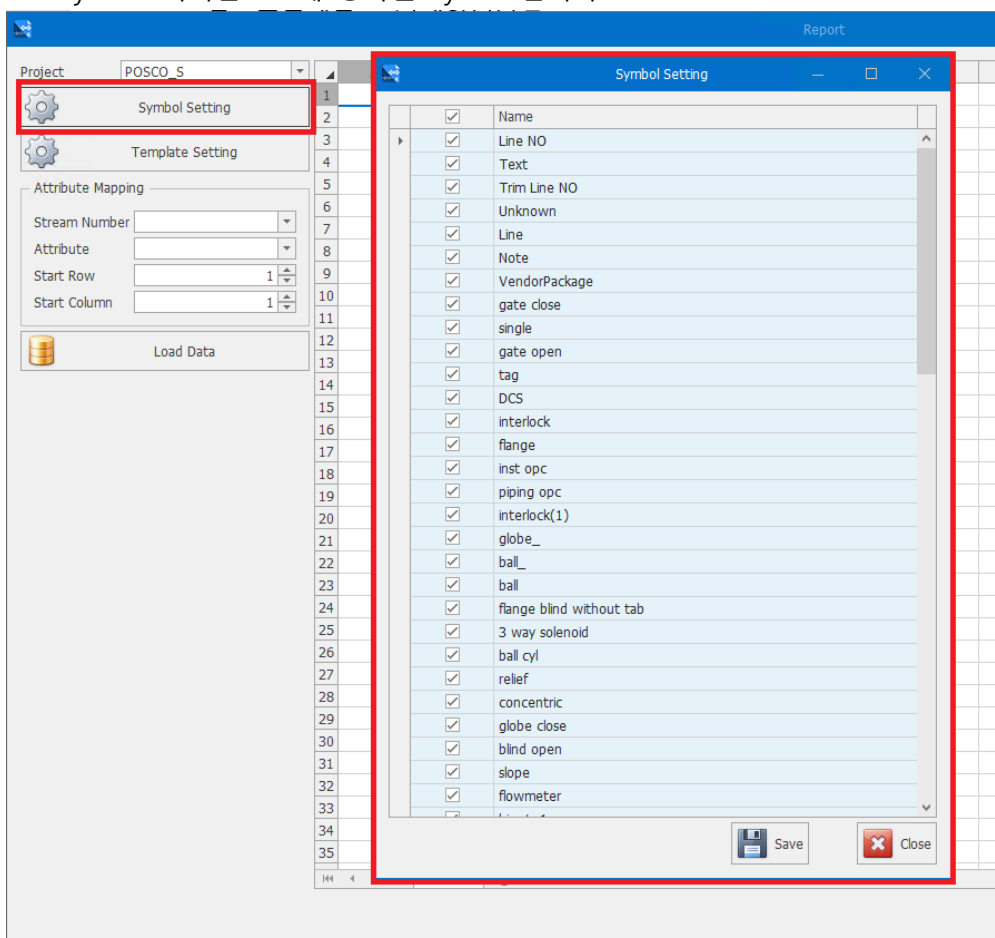
2.1 프로젝트 선택

- 프로젝트를 선택합니다.

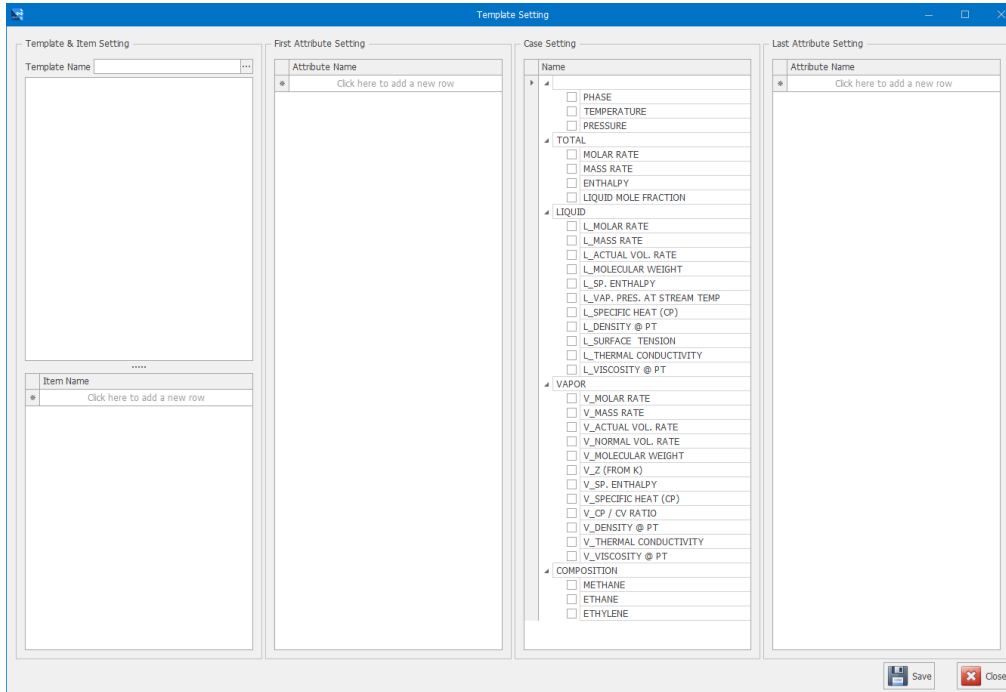
프로젝트 목록은 ID2에서 연결한 이름만 출력됩니다.



- Symbol Setting을 합니다.
 - Report에서 출력 대상이 될 Symbol을 설정합니다.
 - Symbol 목록은 ID2에 등록된 Symbol입니다.



- Template를 설정합니다.
 - Template 이름을 지정합니다.
Template 이름은 Excel Sheet이름입니다.
 - Item Name을 설정합니다.
Item Name은 특정 Attribute에 입력된 Item 구별 값이며, Template(Sheet)에 입력됩니다.
ex) Template 이름 CV, Item Name 종류 LV, PB, PCV, FV, FCV 등



- Item들의 속성을 설정합니다.
 - First Attribute Setting : Excel Sheet 첫번째 Group에 속한 Attribute입니다.
 - Case Setting : Excel Sheet 두번째 Group에 속한 Attribute입니다.
 - Last Attribute Setting : Excel Sheet 세번째 Group에 속한 Attribute입니다.
- First, Last Attribute는 ID2에 등록된 Attribute를 설정해주며, Case Setting에서는 선택한 Case Attribute만 출력됩니다.
- Attribute Mapping 및 Start Row, Column 설정
 - Stream Number : ID2 속성 중 Stream Number를 의미하는 Attribute를 선택합니다.
 - Item Attribute : ID2 속성 중 Item 구별 Attribute를 선택합니다. (Template의 Item Name 값의 속성)
 - Start Row : Excel Report의 시작 Row를 설정합니다.
 - Start Column : Excel Report의 시작 Column을 설정합니다.

Attribute Mapping

Stream Number

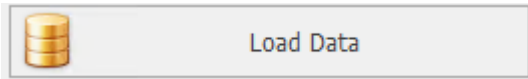
Item Attribute

Start Row

Start Column

2.2 Report 출력 실행

- Load Data를 클릭하여 Report를 출력합니다.



- Export를 클릭하여 Report 결과물을 Excel로 출력합니다.

